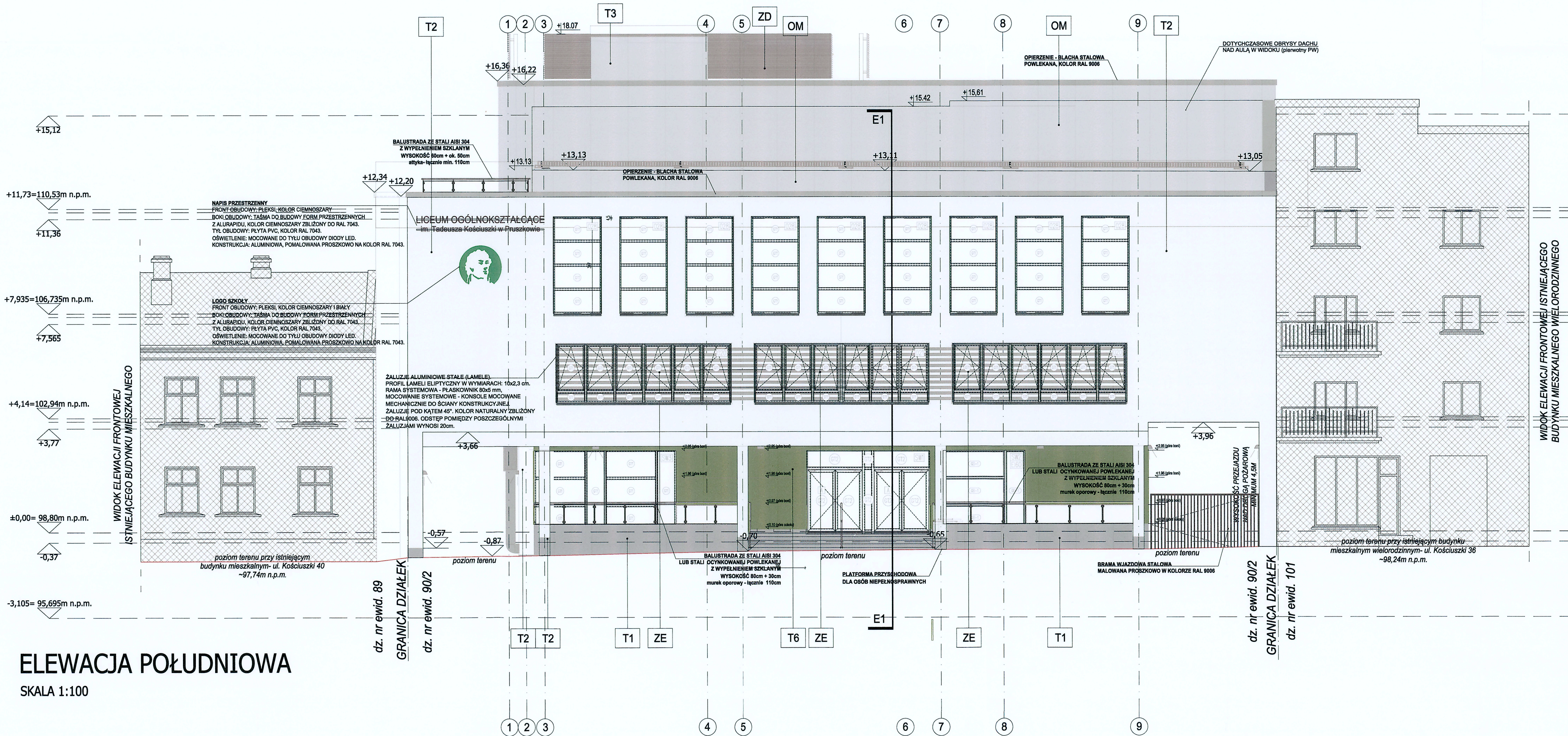


LEGENDA KOLORYSTYKI ELEWACJI	
SP	STOLARKA PRZESZKŁONA OKIENNA I DRZWIOWA KOLOR: RAL 9006
OP	OPRAWY OŚWIELTENIOWE LED
OM	POSZYCIE Z MEMBRANY PVC UKŁADANEJ NA RĄBEK STOJĄCY KOLOR: SZARY ZBLIŻONY DO RAL 7047
T1	TYNK MOZAIKOWY KOLOR: SZARY NCS S 3502-B (ZBLIŻONY DO RAL 7040)
T2	TYNK CIENKOWARSTWOWY SILIKONOWY- KOLOR POPIELATY NCS S 1000-N ZBLIŻONY DO RAL 9003
T3	TYNK CIENKOWARSTWOWY SILIKONOWY- KOLOR JASNY SZARY NCS S 2000-N ZBLIŻONY DO RAL 7047
T4	TYNK CIENKOWARSTWOWY SILIKONOWY- KOLOR SZARY NCS S 4502-B ZBLIŻONY DO RAL 7042
T5	TYNK CIENKOWARSTWOWY SILIKONOWY- KOLOR CIEMNY SZARY NCS S 7502-B ZBLIŻONY DO RAL 7043
T6	TYNK CIENKOWARSTWOWY SILIKONOWY- KOLOR ZIELONY NCS S 4030-G30Y ZBLIŻONY DO RAL 6011
ZE	ZALUZJE ELEWACYJNE SYSTEMOWE ALUMINIOWE lub STALOWE LAKIEROWANE KOLOR RAL 9006
ZD	ZALUZJE DACHOWE SYSTEMOWE ALUMINIOWE lub STALOWE LAKIEROWANE KOLOR RAL 9007



ELEWACJA POŁUDNIOWA
SKALA 1:100

INWESTOR: (INVESTOR)		powiat pruszkowski niezakończona możliwość	
POWIAT PRUSZKOWSKI REPREZENTOWANY PRZEZ ZARZĄD POWIATU UL. DRZYMAŁY 30, 05-800 PRUSZKÓW			
GENERALNY WYKONAWCA: (GENERAL CONTRACTOR)		STRABAG SP. Z O.O. UL. PARZNIĘWSKA 10, 05-800 PRUSZKÓW	
OBJEKT: (BUILDING)		ROZBUDOWA I PRZEBUDOWA BUDYNKÓW LICEUM OGÓLNOKSZTAŁCĄCEGO im. T. KOŚCIUSZKI W PRUSZKOWIE	
ADRES INWESTYCJI: (INVESTMENT ADDRESS)		ul. Kościuszki 38, 05-800 Pruszków dz. ew. nr 90/1, 90/2, obręb 21	
FAZA: (PHASE)		DOKUMENTACJA POWYKONAWCZA	
BRANŻA: (DISCIPLINE)		ARCHITEKTURA	
PROJEKTANT: (DESIGNER)		mgr inż. arch. Marcin Moldziński UPRAWNIENIA BUDOWLANE nr MA/033/03 DO PROJEKTOWANIA BEZ OGRANICZEŃ W SPECJALNOŚCI ARCHITEKTURALNEJ	
TYTUŁ RYSUNKU: (TITLE OF DRAWING)		ELEWACJA POŁUDNIOWA ETAP II	
SKALA: (SCALE)		1 : 100	
DATA: (DATE)		19.04.2024	
PROJEKT:		FAZA:	
BRANŻA:		PODBRANŻA:	
RODZAJ:		BUDYNEK:	
LOKALIZACJA:		NR RYS.:	
NR RYS.:		NR REV.:	
LOKOSC DP		AR 000	
EL		BB	
PD		03	
00			